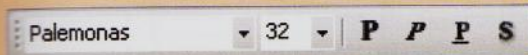


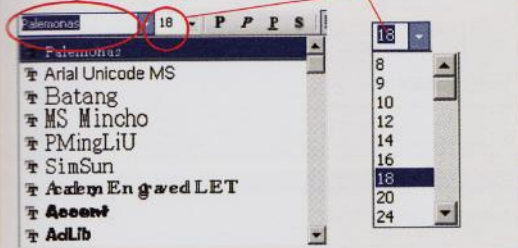
Teksto formatavimas skaičiuoklėje

Šrifto tvarkymas



Šrifto pavadinimo parinkimo langelis

Šrifto dydžio parinkimo langelis



- P** (arba **B**) paryškintasis (bold), dar vadinamas pastorintuoju arba pusjuodžiu;
- P** (arba **I**) kursyvas (italic), Powerpointe klaidingai vadinamas pasviruoju;
- P** (arba **U**) pabrauktas (underline) tekstas;
- S** tekstas su šešėliais (shadow).

A Padidinti teksto dydį (pereiti prie artimiausio didesnio šrifto, esančio šrifto dydžio parinkimo langelyje).

A Sumažinti teksto dydį (pereiti prie artimiausio mažesnio šrifto, esančio šrifto dydžio parinkimo langelyje).

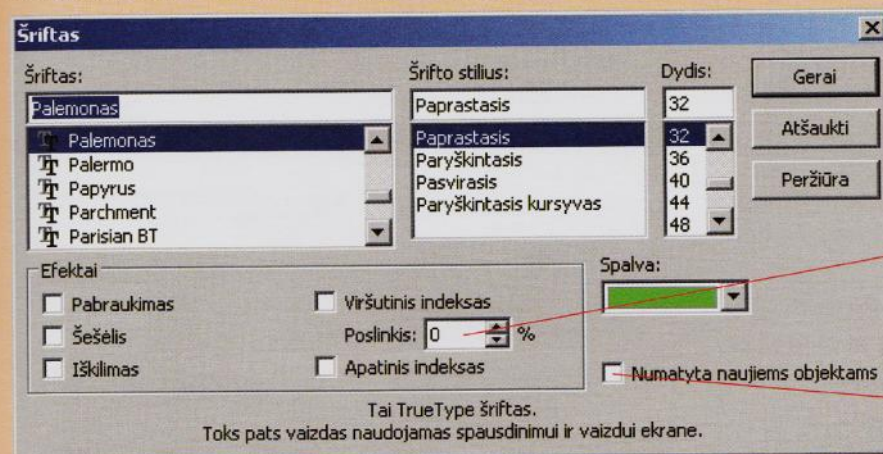


Šrifto spalvos parinkimo įrankis. Spragtelėjus greta esanti mygtuką išskleidžiamas pateiktyje naudojamų spalvų skydelis. Kitas spalvas galima parinkti spragtelėjus mygtuką **Daugiau spalvų... (More Colors...)**.



Šrifto ypatybių parinkimas:

Formatavimas → Šriftas... (Format → Font...)



Viršutinio (arba apatinio) indekso pakėlimas (arba nuleidimas) procentais lyginant su šrifto dydžiu

Parinktas šrifto ypatybes taikyti naujoms tekstiniams skaidrių objektams

Teksto formatavimas skaičiuoklėje

Langelių turinio lygiuotės

Viršuje
Centre
Apačioje
Abipusė lygiuotė
Paskirstytas



Vertikaliaji langelio duomenų lygiuotė

Bendra
Kairėje (su įtrauka)
Centre
Dešinėje (su įtrauka)
Užpildas
Abipusė lygiuotė
Centre per pasirinktą fragmentą
Paskirstytas (su įtrauka)

Horizontalioji langelio duomenų lygiuotė

**Formatavimas → Langeliai...
(Format → Cells...)**

Langelio turinio įtrauka, taikoma 3 horizontaliosios lygiuotės atvejais. Įtraukos dydį gali keisti ir įrankių juostos mygtukais:

-  (mažinti įtrauką);
-  (didinti įtrauką).

Langelio duomenų rašymo kryptis

Netelpančius duomenis laužyti į kelias eilutes

Mažinti langelio teksto šriftą tiek, kad viskas tilptų nekeičiant langelio dydžio

Sulieti pažymėtus langelius į vieną

